

EXTRA
DICKES
MESSE-
HEFT

E-BIKE-AKKU

Richtig laden unterwegs im Reisemobil – wichtige Tipps

REISE MOBIL

INTERNATIONAL



NIE WIEDER MÜCKEN
So schützen Sie sich



24 **GRATIS-DOWNLOAD** Seiten für **Hunde-Fans**

E 19189 **SEPTEMBER 2024**

100 SEITEN CARAVAN SALON
NEU 2025



MODELLE Alle neuen Wohnmobile im Check
MARKEN Alle wichtigen Hersteller der Messe



5,50 €
Österreich € 6,30
Schweiz sfr 8,80
BeNeLux € 6,60
Ital./ Span./ Port.
(cont.) € 7,70
Finnland € 8,50

18.000 EURO SPAREN
EXKLUSIV IM PROFITEST: KNAUS LIVE TI AUF NEUEM FIAT DUCATO

KURZ & KOMPLETT



STELLPLATZ-TOUR
IM AOSTATAL
GEPRÜFTE PLÄTZE zum Nachfahren

HAUPTSACHE ITALIEN

BERGE UND MEER
Aostatal: Stellplatz-Check
Friaul: Kleinod bei Triest

TOP-THEMEN

4X4-TEST
Hymer ML-T
Eura Xtura

EXTRA-TIPPS
Komfort vor dem Mobil

TOLLE REISEN
Bodensee und Mosel



ZUBEHÖR Trends und Technik für die Reise



Simon Ribnitzky, Chefredakteur

„Die hohen Preise der vergangenen Jahre bröckeln, Hersteller und Händler werben mit Rabatten und Editionsmodellen. Gute Zeiten, ein neues Reisemobil zu kaufen.“

Es grummelt am Markt – gut für Käufer

Camping und Reisen mit dem Wohnmobil liegen im Trend – das bekräftigt der Herstellerverband CIVD stetig. Tatsächlich bestätigen die jüngsten Neuzulassungen: Im ersten Halbjahr 2024 wurden in Deutschland 45.344 Reisemobile und Campervans neu zugelassen, das entspricht einem Plus von 9,3 Prozent im Vergleich zum Vorjahreszeitraum.

Ende August steht nun wie gewohnt die Weltleitmesse der Branche an, der Caravan Salon in Düsseldorf. Traditionell wird hier geklotzt und nicht gekleckert – und so haben die Hersteller wieder zahlreiche neue Modelle und frisches Zubehör angekündigt. Wir berichten darüber ausführlich in dieser Ausgabe. Die Stimmung, so scheint es, ist gut.

Doch ist tatsächlich alles eitel Sonnenschein? Wohl kaum. Aufhorchen ließ Ende Juli eine Mitteilung der Knaus Tabbert AG, wonach die Mitarbeiter im Sommer in verlängerte Werksferien geschickt werden, um so die Produktion vorübergehend zu drosseln. Offenbar werden aktuell mehr Fahrzeuge produziert, als sich verkaufen lassen. Wie es dann im Herbst weitergeht, ist ungewiss.

Aus Sicht des Käufers bedeutet dies im Umkehrschluss, dass jetzt durchaus eine gute Zeit ist, sich nach einem neuen Wohnmobil umzuschauen: Die hohen Preise der vergangenen Jahre beginnen zu bröckeln, zudem werben viele Hersteller und Händler mit Rabatten oder gut ausgestatteten Editionsmodellen um dringend benötigte Käufer.

Ein Besuch in Düsseldorf lohnt sich also in diesem Jahr ganz besonders. Sie treffen in den Messehallen auch die Redaktion von Reisemobil International – diesmal jedoch nicht an einem festen Messestand. Trotzdem können Sie mit uns anstoßen: auf unserer großen Jubiläumsfeier vom 11. bis 13. Oktober auf dem Knaus-Campingpark Viechtach im Bayerischen Wald – ich lade Sie herzlich ein, mit uns zu feiern.

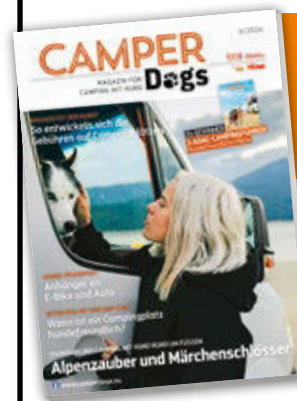
Simon Ribnitzky



35 JAHRE
REISE MOBIL

**JUBILÄUMS-PARTY:
FEIERN SIE MIT UNS**

Reisemobil International wird 35 Jahre alt. Dies nehmen wir zum Anlass, um mit Ihnen, unseren Leserinnen und Lesern, ordentlich zu feiern. Es erwartet Sie ein Camping-Wochenende im Bayerischen Wald mit tollem Programm. Jetzt anmelden und einen der letzten Plätze sichern: www.reisemobil-international.de/news-terminer/jubilaumsfeier



**GRATIS
DOWN-
LOAD**

**24 SEITEN FÜR
HUNDE-FANS**
Die neue Ausgabe von Camper-Dogs jetzt gratis für Sie. Mehr Infos: S. 153

Foto: Simon Ribnitzky



× DIE NEUEN MODELLE 2025 KOMMEN

Diesen neuen Fiat Ducato haben wir im Etrusco-Werk in der Toskana fotografiert. Über alle neuen Wohnmobile berichten wir ausführlich in diesem Heft sowie online unter:



ZU DEN NEUHEITEN

www.reisemobil-international.de/news-terminer/wohnmobil-neuheiten





10

PROFITEST

Knaus Live Ti 590 MF Platinum Selection: Wie schlägt sich der top ausgestattete Teilintegrierte des Modelljahrs 2025? Unsere Experten haben es geprüft.

ALLE 32 PREMIEREN DIESER AUSGABE

Niesmann+Bischoff Arto	42
Carthago C2-Tourer	44
Malibu T/I auf Sprinter	45
Morelo Loft Premium	46
Phoenix A 6700 HBL	48
Concorde Cruiser Daily	50
Dethleffs Globebus Active	51
Rapido Distinction	52
Fleurette Elister	54
Frankia Now	56
Challenger & Chausson	58
Roller Team Kronos Fit	60
Notin Lindau	61
Sun Living auf Ford	62
Itineo SBD700	63
Bürostner Campeo TD	64
Hymer CrossOver	65
Rimor Bliss & Horus	66
Etrusco T Base & CV Plus	68
Sunlight XX & Cliff	70
Forster T Coupé & Flip	72
Knaus Boxlife pro	74
Malibu Genius	76
Pössl Roadstar X	78
La Strada Regent E	80
Karmann Davis 610 LS	82
Dreamer Camper Sport	83
Weinsberg X-Pedition	84
Starvan Rebel 4x4	86
Mercedes-Benz Marco Polo	87
Adria Twin	88
Yucon V City	89

TEST & TECHNIK

► Profitest

Knaus Live Ti 590 MF Platinum Selection – Kompakter Teilintegrierter auf neuem Fiat Ducato – für 2025 mit Vollausrüstung zum fairen Preis. Exklusiv-Test **10**

► Vergleich

4x4-Teilintegrierte auf Mercedes-Benz Sprinter – Der neue Eura Mobil Xtura fordert den Platzhirsch Hymer ML-T 580 heraus. Wer macht's besser? **26**

Praxistest

Pilote Atlas A696G – Schmäler Teilintegrierter auf Ford Transit. Funktioniert der ungewöhnliche Grundriss des Franzosen in der Praxis? Test in Westfrankreich **34**

► Premieren 2025

Mensch und Mobil

Unterwegs im Namen des Herrn: Bernhard Carl organisiert für 2025 eine Reisemobil-Wallfahrt. Porträt **140**

► Praxis

E-Bike-Akku im Camper laden – Das müssen Sie beachten **144**

► Zubehör-Tipps

Mehr Komfort für den Camper – Unsere Empfehlungen für den Sommer **150**

► Ratgeber

Insektenabwehr – So schützen Sie sich und Ihren Camper vor den Plagegeistern **156**

Technik-Ecke

USB-C Ports – Weniger Kabelsalat **164**

Experten-Forum

Leser fragen – Redaktion und Fachleute antworten **166**

Magazin

Jubiläums-Feier 35 Jahre Reisemobil International; Neuzulassungen im Juni 2024; Neues zur Gasprüfung; Vantourer sponsort Mountainbiker u.v.m. **168**

► CARAVAN SALON

Programm, Daten, Fakten – Die wichtigsten Infos zur großen Leitmesse der mobilen Freizeit. Plus: Fünf aktuelle Trends **92**

Modellvorschau

Alle Marken und Modelle des kommenden Jahrgangs von A bis Z. Plus: Standnummern auf dem Caravan Salon **96**

KOMPAKTE CAMPER

Probefahrt

Etrusco CV 600 DF 4x4 – Preiswerter Ford-Transit-Campervan mit Allrad und pfiffiger Bettverlängerung **38**

Premieren 2025

STELLPLATZ & REISE

► Stellplatz-Check

Aosta-Tal – Im Westen des Landes in den Alpen liegt die kleinste Region Italiens. Ein Naturparadies – auch für Camper? **200**

Stellplatz-Magazin

Unterwegs entdeckt **210**
Neue Stellplätze **212**

► Städte-Tipp

Bernkastel-Kues – Schmuckes Weinstädtchen an der Mosel **214**

Reise-Magazin

Hohenlohe, Tirol, Bayerischer Wald, Schweiz **218**

► Reise

Bodensee – Die Insel Reichenau bei Konstanz feiert 1.300 Jahre ihres Klosters. Doch es gibt noch andere Gründe, die Region im Camper zu besuchen **222**

► Reise

Friaul-Julisch-Venetien – Die Region um Triest lassen viele Urlauber auf dem Weg nach Kroatien rechts liegen – schade **226**

PRAXIS & SERVICE

► Neues Zubehör

Diese Produkte präsentieren die Hersteller auf dem Caravan Salon **132**



PREMIEREN 2025

Große Vorschau: Neue Wohnmobile und Campervans im Check. Plus: Alle wichtigen Hersteller des Caravan Salons.



Editorial **3**

Augenblick

Das besondere Foto zum Start **6**

Leserbriefe/Impressum **8**

Vorschau **234**

► = Titelthemen

PROFITEST

Knaus Live Ti 590 MF Platinum Selection





Es gibt Grundrisse, die schreibt man gemeinhin bestimmten Käufergruppen zu. Reisemobile mit Etagenbetten sind interessant für Familien, Einzelbettgrundrisse mit zusätzlichem Hubbett stehen bei reiferen Campern und bei Großeltern mit Enkeln hoch im Kurs.

Und kompakte Grundrisse mit französischem Bett und Längsbad im Heck? Die eignen sich besonders für junge oder jung gebliebene Paare, die viel und gerne auf kurvigen Sträßchen unterwegs sind oder sich mit dem Reisemobil in malerische enge Altstädte trauen. Fahrzeuge mit dieser Aufteilung erfreuen mit einem Grundriss mit offener Blickachse und lassen das Mobil dadurch oftmals innen größer erscheinen, als es außen ist.

Bei den vielen positiven Aspekten sollen zwei Nachteile dieses Grundrisses aber nicht unerwähnt bleiben: Zum einen ermöglicht das Bad im Heck keine durchgehende Heckgarage, sondern nur einen, je nach Hersteller mehr oder weniger praktisch gestalteten, Heckstauraum. Zum anderen verjüngt sich das französische Bett bei der genannten Aufteilung am Fußende in aller Regel spürbar, um einen ausreichend breiten Durchgang zum Heckbad zu gewährleisten. Hier ist es kein Fehler, vor dem Kauf ausgiebig Probe zu liegen. Kommt man mit Bett und Heckstauraum klar, lohnt es sich, tiefer in die Welt dieser Fahrzeuge mit ihrem herrlich offenen Grundriss einzutauchen.

Wie Knaus diesen Grundriss interpretiert, soll der Profitest des Live Ti 590 MF zeigen, den der Hersteller für die Saison 2025 frisch überarbeitet und als top ausgestattetes Editionsmodell Platinum Selection im Programm hat. Bei nur 6,40 Meter Außenlänge finden sich im Heck die besagten Komponenten, gegenüber der Aufbau tür platziert der bayrische Hersteller die Küche, und den vorderen Fahrzeugteil nimmt eine Halbdinette, optional eine L-Sitzgruppe ein. Der Dreieinhalbtonner verfügt über vier zugelassene Sitzplätze mit Dreipunktgurten.

Ab 75.900 Euro begibt sich der kleine Knaus auf seine erste Reise – zum Käufer.

Karosserie

Als Basis für den Live Ti 590 MF Platinum Selection wählt Knaus den bewährten, frisch überarbeiteten und mit neuem Kühlergrill versehenen Fiat Ducato mit 140-PS-Turbodiesel (103 kW) und Sechsgang-Schaltgetriebe. Auf das originale Tiefrahmenchassis des Fronttrieblers setzen die Bayern eine Bodenplatte aus 40 Millimeter starkem Sperrholz-Sandwich. Die Wände bestehen aus 31 Millimeter starkem Sandwich mit Alu-Außenseite. Das Dach mit gegen Hagel unempfindlicher Oberseite aus GfK ist 35 Millimeter dick. Als Isoliermaterial verwendet Knaus offenzelliges EPS, das im Falle einer Undichtigkeit am Aufbau Wasser aufnehmen könnte. Hinsichtlich Materialwahl ▶



„Der Aufbau des Knaus Live Ti 590 MF ist mit seiner Bodenplatte aus Sperrholz-Sandwich und mit EPS-Isolierung einfacher Standard, aber gut verarbeitet. Den

Toilettenschacht hat Knaus gewissenhaft abgedichtet.“

Rudi Stahl, Karosseriebaumeister

Grundrisse mit Heckbad und französischem Bett bieten meist eine angenehm offene Blickachse durch den Innenraum – da macht der Knaus Live Ti 590 MF Platinum Selection keine Ausnahme.

DAS INNENLEBEN AUF EINEN BLICK

Bett:

Französisches Bett (L x B) 200 x 140/125/102 cm; Liegefläche mit zwei je 15 cm dicken Matratzenhälften auf Holzlattenrost; Holzlattenrost hälftig per Gasdruckdämpfer aufstellbar, darunter Heckstauraum und kleine Verbreiterung des Fußendes zum Herausklappen; Bett zusammen mit Bad auf 10 cm hohem Podest; für Zustieg zum Bett weder Stufen noch Leiter notwendig; Höhe der Liegefläche ab Podest: 76 cm; Abstand Liegefläche zu über rechte Seitenwand und Heckwand verlaufenden Oberschränken: 71 cm; unter Oberschrank 2 x LED-Schwannenhals-Leseleuchte mit zusätzlicher Schaltung für blaues Licht und je 1 USB-Steckdose; Oberschränke und Betthaupt indirekt mit LED beleuchtet; 1 x Heizungsausströmer; Schlafzimmer mittels Gardine vom übrigen Innenraum abtrennbar.

Stauräume:

Heckstauraum unter französischem Bett und unter dem Bad (L x B x H) 85/92/180/190 x 113/130/218 x 85/88/15 cm; über Außentür (B x H) 74 x 74 cm in rechter Außenwand sowie von innen nach Aufstellen des Bett-Lattenrosts zugänglich; Boden aus nicht isolierter Siebdruckplatte; 2 x Schiene mit verschiebbarer Zurröse; 1 x LED-Leuchte; 1 x Heizungsausströmer.

Küche:

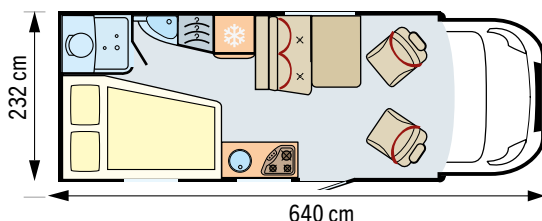
Küche mit Arbeitsplatte (B x T x H) 109/104 x 59 x 95 cm; Arbeitsplatte mit Kunststoffkeder und zum Fensterspiegel hin mit Aluleiste abgedichtet; Arbeitsplatte erweiterbar mittels nicht bündigem Klappbrett (B x T) 20/34 x 40 cm; elektrisch zündender Dreiflammerherd von Can mit Gussrost und Glasdeckel; Brennerabstände: 22, 22, 31 cm; Rundspüle mit 29 cm Durchmesser und 12 cm tief; schwarze Kunststoff-Armatur; Höhe Armatur über Spülenboden: 32 cm; Spülmittel-Spender; genügend Stauraum in Ober- und Unterschrank; Unterschrank mit breiten Auszügen; unter Oberschrank 2 x LED-Einbauspots und 3 x 230-V-Steckdose; indirekte LED-Beleuchtung über Oberschrank und unter Arbeitsplatte; separater 142-l-Absorberkühlschrank von Thetford; über Küche optionale Dachklimaanlage.

Heizung, Tanks:

100-l-Frischwassertank frostgeschützt in Servicefach; Tauchpumpe; 95-l-Abwassertank unterflur montiert, isoliert und beheizbar; Ablasshähne mit großem Querschnitt für beide Tanks im Servicefach; Gas-Luft-Heizung Truma Combi 4 CP Plus mit 10-l-Boiler in Sitzbanktruhe; genügend Heizungsausströmer; Temperaturfühler über der Aufbau-tür; Dieseltank: 60 l; AdBlue: 19 l.

Sitzgruppe:

Optionale L-Sitzgruppe (Serie: Halbdinette) bestehend aus 90 cm breiter L-Sitzbank, Vordersitzen mit je 2 Armlehnen sowie dreh-, verschieb- und höhenverstellbarem Tisch (L x B x H) 99 x 62 x 75 cm; Sitzbank mit Dreipunkt-Sicherheitsgurten und höhenverstellbaren Kopfstützen; Fußboden im Bereich der Sitzgruppe um 13 cm aufgedoppelt; über Sitzgruppe unterteilter Oberschrank; an Unterseite 2 x LED-Einbauspots, 1 x 230-V-Steckdose und 1 x 12-V-Steckdose; Oberschrank indirekt beleuchtet; weitere 230-V-Steckdose an Sitzbanktruhe; TV-Auszug hinter Sitzbank.



Bad:

Heck-Längsbad (B x T x H) 72 x 110/118/72 x 193 cm mit Banktoilette von Thetford vor der Heckwand; davor Duschwanne mit 1 vertieften Ablauf; zur Toilette nach hinten und zur Badtür nach vorn je 1 zweiteilige Acrylglas-Duschtür; schwarze Duscharmatur; offene Ablagen für Duschzeug; über Banktoilette unterteilter Kosmetikschrank; 1 x LED-Spot; 1 x WC-Rollenhalter; 2 x Kleiderhaken; 1 x Badetuchbügel unter Dachhaube. Badtür aus Holz mit solider Drückergarnitur und Magnetverriegelung; vor dem Heckbad Waschtisch mit ausreichend großem Waschbecken, verspiegeltem Kosmetikschrank und unterteiltem Schrank unterm Waschbecken; Seifenspender; neben Waschtisch hoher schmaler Kleiderschrank; Bad und Schlafbereich auf 10 cm hohem Podest.

Gasflaschenkasten:

Gasflaschenkasten für 2 x 11-kg-Gasflasche mit schmaler Tür mit niedriger Schwelle; Tausch der hinteren Gasflasche nach Entnahme der vorderen; Holzkorpus sauber abgedichtet; Bodenentlüftung mit doppeltem Gitter und Spritzschutz am Unterboden; Gasregler mit Crashesensor Truma Duo Control CS für den Betrieb des Kühlschranks im Gasmodus sowie der Gasheizung während der Fahrt Option.

EXTRA: Virtueller Rundgang durchs Fahrzeug

Mehr Infos unter



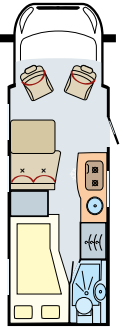
www.reisemobil-international.de/wohnmobiltests/profitest/knaus-live-ti-590-mf-platinum-selection

Fenster/Türen/Dachhauben:

Frontscheibe Verbundglas; Fahrerhaus-Seitenscheiben Sicherheitsglas; Aufbau-tür (B x H) 54 x 189 cm mit doppelter Verriegelung und Zentralverriegelung, Aufbau-tür-Fenster mit integrierter LED-Beleuchtung; Insektenschutzplisse; optionale elektrische Trittstufe; vertiefter Einstieg aus Siebdruckplatte; Höhe der Stufen zum Einstieg: 26, 18, 18 cm; Aufbau mit Rahmenfenstern von Dometic; Dachhute mit Aufstellfenster (L x B) 60 x 90/99 cm von Polyplastic; über Sitzgruppe Kurbeldachfenster (L x B) 40 x 62 cm von Dometic; über französischem Bett Dachfenster (L x B) 36 x 36 cm von MPK; in Bad Dachhaube (L x B) 25 x 25 cm von MPK; über Küche optionale Dachklimaanlage von Dometic.

DIE KONKURRENTEN

Carado T 135



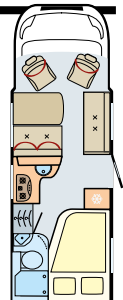
Carado hat mit seinem T 135 ein ähnliches Fahrzeug im Angebot, realisiert den Grundriss aber auf nur 5,94 Meter Außenlänge. Heckbad und französisches Bett sind gegenüber dem Knaus seitenverkehrt. Der kleine Teilintegrierte bietet einen günstigen Grundpreis. Der Aufbau ist ähnlich einfach gestaltet wie beim Knaus: Dach und Heckwand bestehen aus GfK-Sandwich, der Boden aus Holz-Sandwich, und die Seitenwände fertigt der Hersteller aus Alu-Sandwich. Ein vergleichbares Fahrzeug gibt es auch bei den Schwestermarken Sunlight und Etrusco.

Basisfahrzeug: Fiat Ducato Multi-jet mit originalem Tiefrahmenchassis, 2,2-l-Turbodiesel mit 140 PS (103 kW), Sechsgang-Schaltgetriebe, Frontantrieb; Euro 6d final
Maße, Massen: zul. Gesamtmasse: 3.500 kg; Masse fahr.: 2.729 kg; Maße (L x B x H): 594 x 232 x 290 cm; französisches Bett (L x B): 200 x 135-115 cm

Basisausstattung: Gas-Luft-Heizung: Truma Combi 6; Absorberkühlschrank: 78 l; Frisch-/Abwasser: 122/92 l; Gas: 2 x 11 kg
Grundpreis: 60.299 €

www.carado.com

Hobby Optima Outour T65 FL



Hobby realisiert seinen Optima Outour T65 FL auf 7,03 Metern Außenlänge und baut die Küche zwischen Bad und Sitzbank ein und platziert die Aufbau-tür etwas weiter hinten. Hierdurch bleibt davor Platz für eine zusätzliche seitliche Sitzbank. Dach und Boden des Aufbaus bestehen aus GfK-Sandwich, wobei Boden und Heckgaragenboden mit XPS, der übrige Aufbau mit EPS isoliert ist. Der auf Citroën Jumper basierende Teilintegrierte gefällt zudem mit einer umfangreichen Serienausstattung, die sogar Dinge wie einen Gasflaschenauszug beinhaltet.

Basisfahrzeug: Citroën Jumper mit originalem Tiefrahmenchassis, 2,2-l-Turbodiesel mit 140 PS (103 kW), Sechsgang-Schaltgetriebe, Frontantrieb; Euro 6d final
Maße, Massen: zul. Gesamtmasse: 3.500 kg; Masse fahr.: 2.898 kg; Maße (L x B x H): 703 x 233 x 287 cm; französisches Bett (L x B): 199 x 138-110 cm;

Basisausstattung: Gas-Luft-Heizung: Truma Combi 6; Absorberkühlschrank: 133 l; Frisch-/Abwasser: 100/96 l; Gas: 2 x 11 kg
Grundpreis: 69.270 €

www.hobby-caravan.de



RAPIDO

Distinction i66M

Rapido stellt seine Serie M ein. Stattdessen zielt nun alle Distinction ein Stern auf dem Kühlergrill.

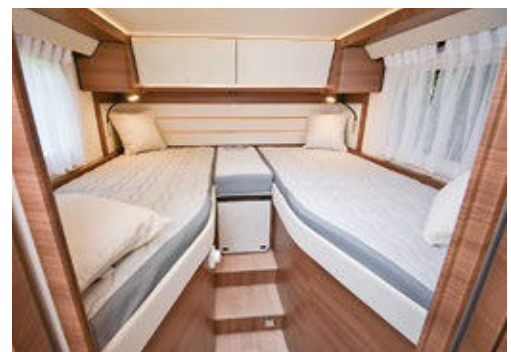
Dass Rapido auch auf die Qualität des Mercedes-Benz Sprinter vertraut, ist bei dem französischen Hersteller anspruchsvoller Reisemobile Tradition. Zur neuen Saison stellt Rapido seine Serie M auf Mercedes-Benz ein, jedoch tragen die nunmehr vier Integrierten der rundum erneuerten Serie Distinction den Stern des Untertürkheimer Fahrzeugherstellers. Den Sprinter kombinieren die Franzosen mit dem komfortablen, verzinkten Chassis von Al-Ko mit Drehstab-Hinterachse.

Distinction i66M, i166M und i196M sind 4,5-Tonner und bieten stets eine Gas-Warmwasser-Heizung von Alde. Der i96M mit Gas-Luft-Heizung von Truma (Alde Option) hingegen ist als 3,5- oder 3,88- oder 4,5-Tonner erhältlich.

Die beiden je 8,15 Meter langen Modelle Distinction i166M und i196M stattet Rapido mit 170-PS-Turbodiesel (125 kW) und der Automatik 9G-Tronic aus. Bei den je 7,54 Meter langen i66M und i96M mit 150 PS (110 kW) sind Automatik und 170 PS Bestandteil des Executive-Pakets.

Der holzfreie Aufbau besteht bei allen Distinctions rundum aus GfK-Sandwich mit Isolierung aus Styrofoam. Zudem bieten die Integrierten einen beheizbaren, isolierten Doppelboden.

Rahmenfenster sind ebenfalls Serie. Hinsichtlich Außendesign und Verarbeitungsqualität



Die Serie Distinction ist die Spitzenbaureihe von Rapido. Vier Integrierte stehen bereit. Die Fotos zeigen den Distinction i66M. Alle Modelle mit F-Sitzgruppe, Raumbad und Hubbett.

könnten die neuen Modelle glatt aus der Feder von Mercedes-Benz stammen.

Auch innen sind die neuen Integrierten der Serie Distinction ganz Rapido: Das sehr gut verarbeitete Mobiliar bietet partiell Elemente aus Echtholz – Rapido hat seine Wurzeln im Bau hochwertiger Möbel mit Intarsienarbeiten.

Hinsichtlich der Grundrisse wählt der Kunde zwischen dem längeren Distinction i166M und dem kürzeren i66M mit Einzelbetten im Heck oder zwischen dem längeren Distinction i196M und dem kürzeren i96M mit Queensbett. *pio*

TECHNISCHE DATEN

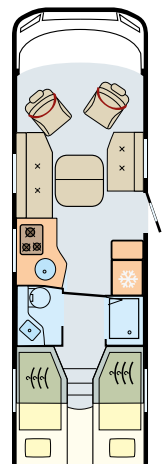
Abmessungen (L x B x H): 815/754 x 235 x 295/299 cm

Basis: Mercedes-Benz Sprinter, Al-Ko-Tiefrahmen, 150/170 PS (110/125 kW)

Zul. Gesamtmasse: 3.500 / 4.400 kg

Grundpreis: 139.600 €

www.rapido-reisemobile.de



Bei i96M und i196M mit serienmäßig höhenverstellbarem Queensbett variiert die Höhe der Heckgarage.



LEIDEN SCHAFT

*Feuer, Inbrunst, Sturm, Rausch,
Begeisterung, Faszination, Ekstase,
Enthusiasmus, Passion.*

Oder einfach nur **CONCORDE**.



CARAVAN SALON
DÜSSELDORF

30.08. - 08.09.
Halle 5
5C07-01...05



CRUISER DAILY - EINER FÜR DIE GANZE FAMILIE

Der neue Concorde Cruiser 901 LA auf Daily bietet Platz für die ganze Familie. Die großzügige Rundsitzgruppe bietet viel Stauraum unter den Sitzen und lädt zum gemütlichen Beisammensein ein. Versierte Köche finden in der Küche ausreichend Platz für die Lieblingsgerichte ihrer Gäste und genügend Stauraum für ihre Utensilien. Das großzügige Raumbad mit abtrennbarem Toilettenraum sowie die riesigen Längsbetten im Heck runden das Wohlfühlkonzept stimmig ab.

Besonderes Highlight: Das Querbett im Alkoven mit seiner großen Kopffreiheit lässt sich hochklappen, um einen guten Durchgang ins Fahrerhaus zu ermöglichen.

Steigen Sie jetzt ein in die Concorde-Klasse.

www.concorde.eu



Concorde
REISEMOBILE AUS LEIDENSCHAFT



Wo Mönche den Grundstein legten

Reichenau, größte Insel im Bodensee, feiert das 1.300-jährige Bestehen ihres berühmten Klosters. Nicht nur die Nachbarstadt Konstanz blüht bei dem Jubiläum auf.

Von Yvonne Lippss



Bunte Blumenkugeln schweben in den Altstadtgassen von Konstanz zwischen historischen Häuserfassaden über den Köpfen der Besucher. Nach einem Stadtbummel lässt es sich auf einem der vielen Campingplätze direkt am Ufer des Schwäbischen Meers herrlich entspannen beim leisen Plätschern der sanften Wellen und dem Säuseln des Winds in den Blättern uralter Bäume.



Zwei der bedeutendsten Quellen über die Gartenkultur des Mittelalters entstanden auf der Insel Reichenau. Die neuen Klostersgärten liegen idyllisch im Schatten des Münsters St. Maria und Markus und bauen Teile davon nach.

Aber nicht nur Konstanz blüht in diesen Tagen auf. Das 1.300-jährige Bestehen der Klosterinsel wird rund um den westlichen Bodensee groß gefeiert. Seit dem Jahr 2000 gehört die Reichenau zum UNESCO-Weltkulturerbe: Drei Kirchen hat der Benediktinerorden zwischen dem 9. und 12. Jahrhundert auf der größten Bodenseinsel erbaut. Sie sind noch heute von unschätzbarem Wert.

Protegiert von Königen und Kaisern, wuchs das Kloster im frühen Mittelalter zu einem der bedeutendsten politischen und kulturellen Zentren Europas heran. Das Kloster-Skriptorium, in dem Mönche Bücher abschrieben und verzierten, war im christlichen Abendland berühmt.

Die Malereien, welche die Handschriften illustrieren, gelten als einzigartige Zeugnisse der Kunst aus der Zeit Karls des Großen und darüber hinaus. Fünf Prachthandschriften aus dem Reichenauer Skriptorium sind noch bis zum 20. Oktober in der Landesausstellung „Welterbe des Mittelalters – 1300 Jahre Klosterinsel Reichenau“ in Konstanz zu sehen.

Da das Insel-Kloster von Beginn an auf Erzeugnisse aus dem Umland angewiesen war, finden sich in der gesamten Region noch heute Spuren davon. Viele Orte machen mit Silhouetten von historischen und fiktiven Persönlichkeiten auf die Verbindungen zum Kloster aufmerksam. Bauern aus Lehnshöfen sowie Fischer und



Im Reichenauer Skriptorium entstanden herausragende Zeugnisse der ottonischen Buchmalerei, die heute zu den wertvollsten Prachthandschriften der Welt gehören. Die Hauptwerke mit Darstellungen des Lebens Jesu gehören zum UNESCO-Weltdokumentenerbe.



Die Säulenbasilika St. Georg ist eine von drei mittelalterlichen Kirchen auf der Insel, die der Benediktinerorden zwischen dem 9. und 12. Jahrhundert erbaute. Sie ist besonders bekannt für ihre ottonischen Wandbilder an den Langhauswänden im Inneren. ▶

Fotos: Michael Hahner, Wonne Lippss, TMBW Oliver Raatz, Theo Keller, MTK.

Smaragdgrün glitzert der Bodensee in der Sonne, Vogelgezwitscher mischt sich mit dem Lachen und Schmatzen der Menschen, die sich fröhlich am Hafen und in der Altstadt von Konstanz versammeln. Sie genießen den Sommer im Freien.

So oder so ähnlich, wenn auch nicht so stark von der Freizeit geprägt, dürfte es schon anno 724 gewesen sein. In dem Jahr gründete Pirmin das Kloster auf der „reichen Au“. Was der Wanderbischof nicht sehen konnte, sind Hunderte bunter Blumenbälle, die hoch oben über den Pflastersteingässchen die Altstadt zwischen den aufwendig verzierten Häuserfassaden zieren.

Schöne Unbekannte

Von Claus-Georg Petri

Nicht verpassen: Die Region um die Städte Udine und Triest kennen viele Reisemobilisten wohl nur von der Autobahn auf dem Weg nach Slowenien und Kroatien. Dabei lohnt es sich, mal in das italienische Grenzgebiet abzubiegen.





Wo finden sonnenhungrige Reisemobilisten aus Deutschland den ersten Adriastrand? Richtig: in Friaul-Julisch Venetien, jenem Teil Italiens, welche die meisten Urlauber bislang auf ihrem Weg gen Süden links liegen lassen. Das soll sich jetzt ändern: Die Region setzt verstärkt auf Camping und speziell den Reisemobil-Tourismus. Dazu präsentiert sich Friaul-Julisch Venetien auf dem Caravan Salon in Düsseldorf vom 30. August bis 8. September 2024.

Und natürlich vor Ort: Für die 7.858 Quadratkilometer zwischen Alpen und Adria weist allein das Faltblatt der Tourist-Organisation 40 Camping- und Stellplätze für mobile Gäste aus, auch auf Bauernhöfen – und das sind längst nicht alle. Das Angebot rund um die Freizeitanlagen ist vielfältig nicht nur wegen der Strände in Grado und Lignano Sabbiadore, die von Frankfurt aus nach gerade mal 635 Kilometern erreicht sind.

Die Vielfalt in der nordöstlichen autonomen Region Italiens beruht auf der abwechslungsreichen Landschaft zwischen den Friaulischen Dolomiten, der fruchtbaren Hügellandschaft und den 130 Kilometern Küste sowie den Einflüssen der Historie. Römer und Venezianer, Österreicher und Slawen haben hier ihre Spuren hinterlassen.

Dieser Mix zeigt sich schon an der Sprache der knapp 1,2 Millionen Menschen, die hier leben. Amtssprache ist Italienisch. Auf den Straßenschildern indes steht als zweite Sprache jeder Ort auf Friaulisch, eine der drei – dazu gehören auch Slowenisch und Deutsch – gesetzlich geschützten Minderheitensprachen.

Weiteres Plus: Die kulinarischen Genüsse reichen über das ohnehin leckere italienische Essen weit hinaus. Das liegt an den kulturellen Einflüssen ebenso wie an dem Wein, der hier prächtig gedeiht. Dazu das gute Wetter mit dem Einfluss der Adria – perfekt für eine Reise auch außerhalb der Saison. Und zwar mit Städtetrips und Abenteuer zwischen Himmel und Erde.

Reise durch die Epochen

Beeindruckende Ursprünge der Kultur in Friaul-Julisch Venetien finden sich im Überfluss in Aquileia – kein Wunder zählt die antike Stadt des Römischen Reiches seit 1998 zum UNESCO-Welterbe. In Aquileia wandeln Besucher durch die Überreste des Forums. Dort steht neben dem Campanile (Glockenturm) ein Abbild der Kapitolinischen Wölfin (Latein: Lupa Capitolina). Die lebensgroße Bronzefigur zeigt jene Wölfin, wie sie Romulus und Remus säugt, die mythischen Gründer der Stadt Rom.

Ein paar Schritt weiter betreten die Gäste die Basilika Santa Maria Assunta (Mariä Aufnahme in den Himmel) aus dem 11. Jahrhundert. Der Mosa- ▶