

**Trendumkehr** Fallen die Preise für neue und gebrauchte Caravans?

E 80111  
€ 4,90

# Camping, Cars & Caravans



Österreich € 5,60  
Schweiz sfr 8,00  
BeNeLux € 5,90  
Ital./Span./Port. (cont.) € 6,90

**PROFITEST CARAVELAIR SPORT LINE 486**

## Leichtgewicht für die Familie



**GRATIS-DOWNLOAD**  
15 Top-Ziele für den  
Winter 23/24



**MITMACHEN  
UND GEWINNEN**

**DER SIEBENSITZER**

**DAS RAUMWUNDER**

**Ford Tourneo  
Connect besser als VW Caddy?**



**PFIFFIGE NEUHEIT**

**Transportcaravan  
aus Österreich**

**FRECHER FENDT**

**Kompakter Bianco  
mit Heckbad**

**REISEZIELE IM ADVENT**

**Wintercamping in Deutschland  
Vorweihnacht in den Bergen  
Städtetipp Magdeburg**

**WINTERCAMPING**

**Gut vorbereitet  
Gut ausgestattet  
Gut ankommen**







## LIEBE LESERINNEN UND LESER,

diese Ausgabe von Camping, Cars & Caravans sollte den Advent und den frühen Winter im Fokus haben. Beide Themen haben sich in den letzten Tagen vor Redaktionsschluss verselbstständigt. Der Krieg in Israel könnte auch auf die Weihnachtszeit hierzulande Auswirkungen haben und die Sturmflut an der Ostsee hat so manchem Campingplatz dort übel mitgespielt. Bei den 10 Camps für Wintergenuss stellen wir den Wulfener Hals vor und dieser Platz wurde verwüstet. 30 Prozent der Stellplätze sind betroffen und nur die höher gelegenen Plätze seien noch okay, sagen die Verantwortlichen. Die Elektronik ist dahin, der Spa-Bereich ist ebenfalls schwer betroffen. Auch das Restaurant hat es erwischt und muss mindestens drei Wochen geschlossen werden. Die Rezeption stand unter Wasser und der Schaden ist groß. In den Mietwohnwagen steht noch immer der Schlamm. Aber es muss weitergehen, deshalb belässt CCC den Platz in der Übersicht, denn bei allem Unglück soll die Wintersaison stattfinden und es gibt noch freie Kapazität. Es muss eben mit der einen oder anderen Einschränkung gerechnet werden.

Wir wünschen dem Team vom Wulfener Hals viel Stärke und gutes Gelingen beim Wiederaufbau und eine hoffentlich noch gute Wintersaison. Dies gilt natürlich für alle betroffenen Plätze an der Ostsee.

In diesem Sinne wünsche ich trotzdem eine schöne Vorweihnachtszeit und viel Zuversicht. Vergessen Sie nicht den Gratis-Download der Traumziele für Camper – Infos dazu auf Seite 81.

Raymond Eckl  
Chefredakteur



## RAUM FÜR KINDER

Mit dem Sport line 486 will Caravelair die Belange von Familien berücksichtigen. Wie das bei den CCC-Profis ankommt, lesen Sie ab Seite **10**

## CARAVANS & TECHNIK

- ▶ **Profitest** Caravelair Sport line 486 **10**
- Caravans aktuell:** Miniatouring, Free Chili, Wanderkuss **20**
- ▶ **Wohntest** Fendt Binaco Active 515 SGD **24**

## PRAXIS & SERVICE

- ▶ **Wintercamping** **28**
- Winterausrüstung** **32**
- Zelten im Winter** **36**
- Praxis:** so hilft die Zusatzheizung **38**
- Zubehör** – neue und geprüfte Extras **40**

## CARS & ZUBEHÖR

- ▶ **Testbericht** Ford Tourneo Connect **54**
- Aktuell** **56**



## ANDERS GEMACHT

Mit dem Tourneo Connect hat Ford seinen Konkurrenten zum Caddy auf Vordermann gebracht, indem er ihn gemeinsam mit VW baut. Wie bewährt sich die neuste Generation? Seite **54**

## CAMPING & REISE

- ▶ **10 Wintercamps** für die Erholung **64**
- ▶ **Tipp des Monats:** Genusserebnis auf den Hütten in Alta Badia/Dolomiten **70**
- Leserreise** nach Bosnien-Herzegowina **82**
- Reisemagazin** Tipps für Trips **84**
- ▶ **Städtetipp:** Magdeburg im Advent **86**
- ▶ **Advent in den Bergen:** Weihnachtstraditionen im Pillerseeal, am Achensee beide Tirol und Bad Tölz in Oberbayern **90**

## RUBRIKEN

- Frage des Monats:** Geht Caravaning auch ohne Gas? **3**
- Bild des Monats:** Der Winter kann kommen **6**
- ▶ **Blickpunkt** – Wohin führt die Preisentwicklung bei Caravans? **8**
- Expertenrat** und Ihre Meinung **42**
- Magazin** – Meldungen aus der Branche **46**
- Kreuzworträtsel** **57**
- Download** Traumziele für Camper **81**
- Fokus** – Mitmachen und gewinnen beim Campsite Award 2024 **96**
- Impressum/Vorschau** Das lesen Sie im nächsten Heft **98**

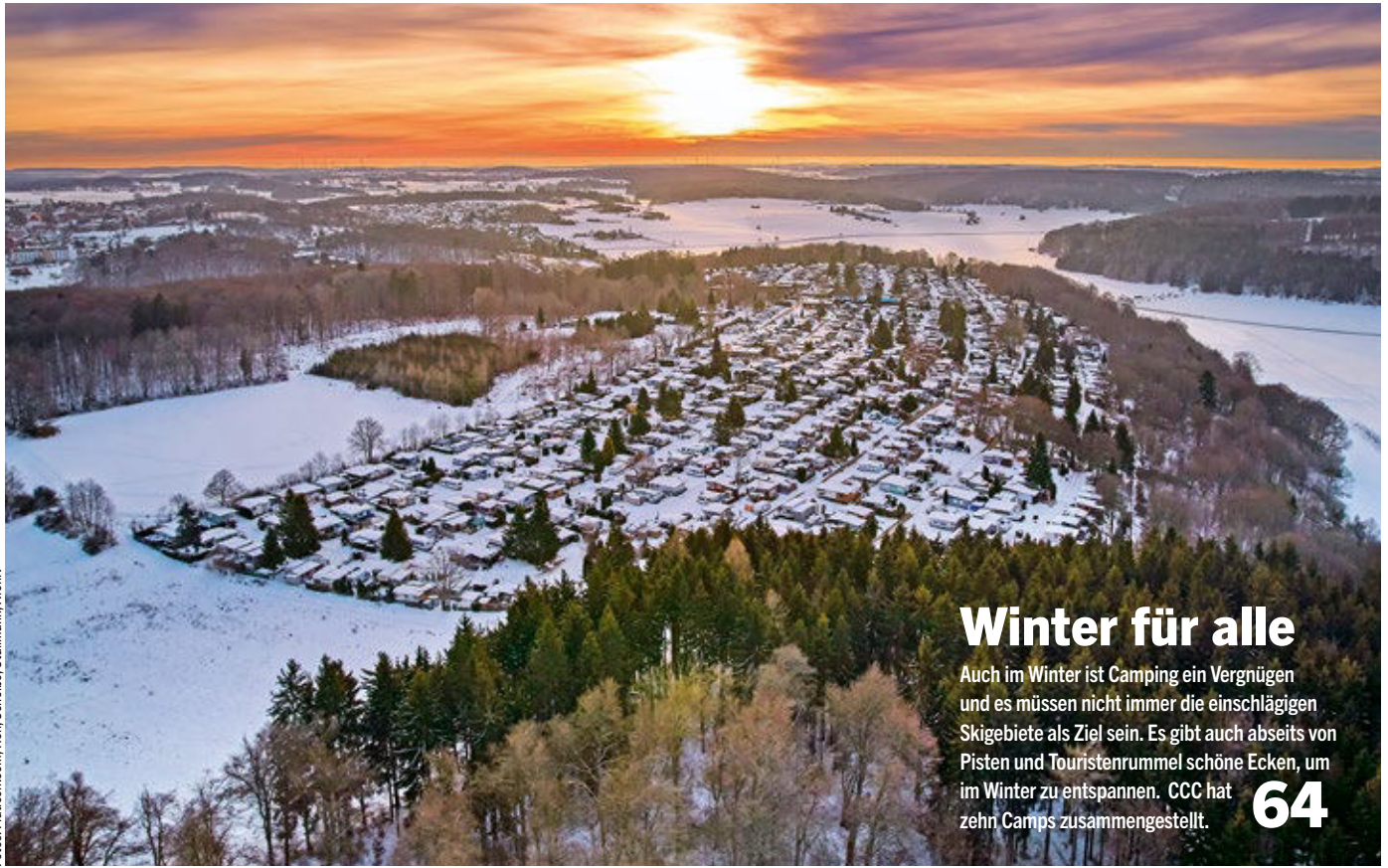


Jeden Tag ein Türchen und ein Gewinn. Eine schöne Adventszeit wünscht die Redaktion von CCC.



▶ = Titelthemen





## Winter für alle

Auch im Winter ist Camping ein Vergnügen und es müssen nicht immer die einschlägigen Skigebiete als Ziel sein. Es gibt auch abseits von Pisten und Touristenrummel schöne Ecken, um im Winter zu entspannen. CCC hat zehn Camps zusammengestellt.

**64**

### ZUSATZHEIZUNGEN

Strom oder Gas – oder beides? So bekommen Sie den Caravan im Winter warm.

**38**



### BEWUSST ANDERS

Wintercamping ist die Krone des Campings und vieles muss etwas anders gedacht werden. Das beginnt bei der Fahrt und reicht bis hin zu den Energiereserven. Die wichtigsten Punkte finden Sie ab Seite **28**



### ADVENT IN DEN BERGEN

CCC-Autor Axel Scheibe hat in Tirol und Oberbayern drei Orte mit schönen Adventsbräuchen besucht und auch die passenden Campingplätze erkundet.

**90**



# Die familiäre Leichtigkeit

EXKLUSIV von  
6 EXPERTEN  
geprüft

**Ein Familiencaravan aus der neu gestalteten Mittelklasse bei Caravelair stellt sich dem Profitest und empfiehlt sich als leichter Reisecaravan für vier.**

Text und Fotos: Volker Stallmann

**C**aravelair ist in weiten Teilen Europas bekannter als die Schwestermarke Sterckeman aus dem französischen Trigano-Konzern. Auch hierzulande soll das wieder so werden, denn die Caravelair-Modelle sind keineswegs weniger interessant, auch in der Mittelklasse. Für die laufende Saison wurden die einzelnen Baureihen neu sortiert und aufgestellt. Die Mittelklasse kommt im grauen Kleid mit neuem Dekor, das an die Anfänge der Firma im Flugzeugbau erinnern soll. Das Kleid komplett in GfK ist bei fast allen Caravans der Marke mittlerweile Standard. Der Sport line 486 im Test unterstreicht, die Franzosen wollen weiter in der Mittelklasse punkten, gerade auch mit leichten Familienwagen.

**KATEGORIE MITTELKLASSE**

**GEWICHTSKLASSE AB 1.250 KG**

**LÄNGE/BREITE 675/230 CM**

**LISTENPREIS AB 24.990 €**

**PREIS TESTCARAVAN 28.490 €**

Leicht ist seine Ausstattung allerdings nicht. Sie reicht von Leichtmetallrädern, Ersatzrad, Klimaanlage- und Fahrradträger Vorbereitung über die Kompressorkühlschublade, die Duscheinrichtung und den TV-Halter bis zum Rauchmelder. Allerdings gibt es nicht alles im Testwagen für den Einstiegspreis von 24.990 Euro. Die elektrische Trittstufe, TV-Anschluss, Batterie Vorbereitung, Außendusche und Citywasseranschluss sowie ein Gasaußenanschluss kosten im Camper Paket 2.000 Euro. Die Umluftanlage und elektrische Fußbodenheizung gibt es im Arctic Paket für 1.500 Euro, die – damit nötige – Auflastung ist bei Bestellung ab Werk kostenlos. So kommt unser Testwagen auf 28.490 Euro.

## KAROSSERIE

„Graue Wände mit blauem Dekor sehen immer gut aus. Jetzt machen die Franzosen aber schwarze statt weißer Kantenprofile

**REDAKTEUR  
VOLKER STALLMANN**

Viel Schwarz zu hellem Holz – der Sport line ist modern aufgemacht. Wenig Möbel senken das Leergewicht.







und Applikationen dazu, das passt," findet Karosseriemeister Rudi Stahl, und mit Alurädern und Dachreling sieht der Sportline schon richtig sportlich aus. Die mit glasfaserverstärktem Kunststoff beplankten Wände mit feuchtigkeitsresistenter XPS-Isolierung bieten guten Schutz gegen Hagelschäden und womöglich eindringende Nässe. „Trotz dieser Konstruktion sollten die Durchbrüche in der Bodenplatte aber abgedichtet sein, auch wenn hier so schnell keine direkten Feuchteschäden zu erwarten sind“, tadelt Stahl.

Der Heckleuchtenträger ist mehrteilig, doch im Reparaturfall müssten die großen Leuchtelemente komplett getauscht

werden. „Das Heck sieht mit schwarzen Applikationen besser aus als beim Vorgänger, die Rangiergriffe könnten aber immer noch mehr in das Design einbezogen sein“, so Stahl. „Und die Radträgervorbereitung am Heck ist mit maximal 40 Kilogramm Tragkraft im Zeitalter der E-Bikes etwas sparsam.“

Die verlängerten Kurbelstützenspindeln sind hinten recht gut erreichbar, man muss sie aber schon suchen, da es keinerlei Markierung am Leuchtenträger gibt. Vorn liegen die Spindeln noch weiter unter dem Aufbau und sind entsprechend schwer zu erreichen, aber Caravelair gibt eine sehr lange Kurbel mit.



**Rudi Stahl zur Karosserie: Hochwertiges Material, schickes Design, gepaart mit stellenweise schwacher Verarbeitung kennzeichnen die Karosse dieses Caravelair.**





Der Traum aller Wintercamper: Aber ein schöner Platz im Schnee erfordert eine gute Vorausplanung bei der Ausstattung von Zugwagen und Caravan.

geräumt oder gestreut. Wer hier zu schnell ist, landet schnell im Straßengraben.

Beim Runterschalten sollten Gespannfahrer die Kupplung gefühlvoll kommen lassen. Das verhindert, dass die Antriebsräder beim Einkuppeln auf glattem Untergrund blockieren. Kommt das Zugfahrzeug durch die Einwirkung der Motorbremse dennoch ins Rutschen, schnell auskuppeln und sanft bremsen. Im Winter gehört eine warme Decke, Handschuhe für den Pannefall, Unterlegmatten fürs Anlegen der

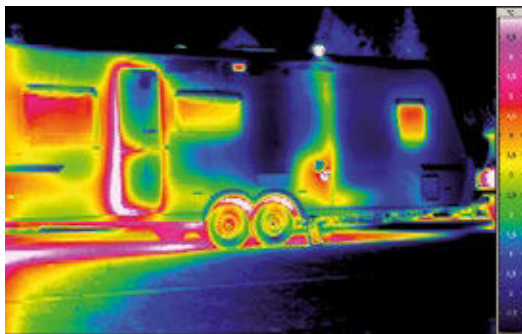
Ketten, Taschenlampe, Schneeketten und/oder eine Anfahrhilfe ins Fahrzeug.

### DIE HEIZUNG

Wer einen Caravan hat, hat auch eine Heizung. Nicht jede ist für echten Winterbetrieb geeignet, daher sollte im Vorfeld schon einiges geklärt werden. Viel hilft viel? In puncto Heizleistung in Caravans trifft diese Aussage nicht unbedingt zu. Es reichen oft schon 3,5 Kilowatt Heizleistung mit Umluft, um ein ordentlich isoliertes

Fahrzeug von bis zu sechs Metern Länge auch im Winter warm zu bekommen. Wer tatsächlich „Luft nach oben“ wünscht, also beispielsweise Heizpower für den Winterurlaub am Nordkap, braucht eine Heizung im Caravan, die bei gemäßigten Außentemperaturen eine kleine Heizstufe für den Dauerbetrieb anbietet – wie etwa die Truma Combi.

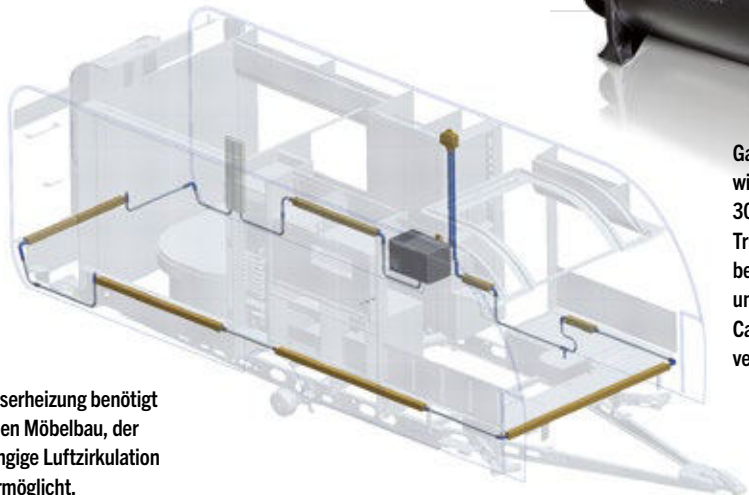
Wer eine Combi-Heizung von Truma im Caravan hat und hin und wieder von Strompauschalen des Campingplatzes



Wärmebilder zeigen perfekt, wo die Schwachstellen bei einem Caravan sind und vielleicht nachgebessert werden müsste. Heute können das schon manche Handys.



Die Warmwasserheizung benötigt einen speziellen Möbelbau, der eine durchgängige Luftzirkulation im Caravan ermöglicht.



Gasheizungen wie die Trumatic 3004 oder die Truma Combi benötigen Strom, um die Warmluft im Caravan optimal zu verteilen.





Mit Yuasa ist ein neuer Player am Markt, der mit speziell aufeinander abgestimmten Batterien und Ladegeräten für den Campingbereich aufwartet.

profitieren möchte (schont Gasvorräte), muss beim Fahrzeugkauf unbedingt darauf achten, dass der E-Kit in der Combi schon verbaut ist. Dieser ist nicht nachrüstbar.

Echte Winterfanatiker haben eine Warmwasserheizung an Bord, die im Prinzip der Zentralheizung im Eigenheim oder der Wohnung entspricht. Aber wie ist bei Problemen zu verfahren? Wenn die Heizung nicht startet, sollte der erste Kontrollblick immer dem Betriebsstoff gelten. Die Gasflaschen müssen ausreichend gefüllt sein. Bei zwei Gasflaschen kontrollieren: Hat die automatische Umschaltung von der leeren auf die volle Flasche funktioniert? Crashsensor im Blick behalten und womöglich Reset-Knopf drücken.

Die Warmluftansaugung und Ausströmer sowie Konvektoren müssen unbedingt frei

sein. Vor Ausströmern sollten keine Schuhe stehen, auf Konvektoren keine Kleidung oder Kissen liegen. Hier gilt das physikalische Prinzip: Warmluft muss sich bewegen können, sonst bleibt es kalt im Caravan.

Wo sitzt der Temperatursensor der Heizung? Er sollte zentral im Wohnraum positioniert sein, im Idealfall etwa 1,0 bis 1,2 Metern überm Boden in einem Wohnbereich, wo die Wärme besonders wichtig ist. Der Sensor sollte frei von Luft umgeben sein, aber nicht von einem Warmluftauslass angeblasen werden oder Nahe der Aufbauartüre platziert sein.

Den Wohnwagen regelmäßig lüften. Feuchte Luft muss raus – trockene Frischluft erwärmt sich leichter. Die Konvektoren der Alde-Warmwasserheizung müssen von unten Kaltluft ansaugen, um nach oben

Warmluft abgeben zu können. Ein simples, aber effektives physikalisches Prinzip. Der Luftstrom muss in Bewegung bleiben. Daher gilt: Ansaugung nicht verstellen und oberhalb der Konvektoren den Luftstrom nicht durch dort abgelegte Kleidung oder Kissen behindern.

## DIE ENERGIERESERVEN

Grundsätzlich hängt der Caravan auf dem Wintercampingplatz am Landstrom. Damit wäre eine Grundversorgung mit Licht und Wärme garantiert, wenn ein kleiner Heizlüfter an Bord ist. Für die richtige Wärme ist Gas aber unerlässlich. Wer mit Strom heizen will, braucht ein großes Sparschwein.

Gas ist nun auch nicht mehr billig, aber ergiebiger. Mit 11 Kilogramm kann ein Caravan zwei bis drei Tage beheizt werden, dann ist Flaschentausch angesagt. Von Vorteil ist hier ein automatische Umschaltanlage, die von der Leeren auf die volle Flasche wechselt. Dann bleibt es nachts warm und am nächsten Tag kann entspannt getauscht werden. Komplette Nummer sicher gehen Camper an der Gasanlage des Platzes. Das bieten aber nur wenige an.

Wer autarker denkt und Strom auch von der Sonne bezieht, kann zumindest die Warmluftverteilung günstig gestalten. Eine Batterie ist ja meist über die Rangierhilfe an Bord und könnte beim Wechsel vergrößert werden. Aber nur intelligente Ladegeräte überwachen und warten die Batterien konstant, erhalten die optimale Spannung und sorgen so dafür, dass Sicherheitssysteme und Speicher aktiv bleiben. Daher ist es wichtig, dass das verwendete Ladegerät mit den Batterien kompatibel ist, um Schäden und Ausfälle zu vermeiden.



Wintercamping in Verbindung mit der richtigen Ausrüstung und dem richtigen Campingplatz kann eine echte Offenbarung sein – vor allem wenn das Wetter mitspielt und die Natur mit Schnee bedeckt ist.

Fotos: Natterer See, Yuasa, Truma, Fischer, Adria, Alde, Nokian, Weißentfels





# STÄDTE TIPP

Magdeburg





# Es leuchtet und funkelt

Text: Michael Fischer, Fotos: Andreas Lander



## Lichterwelt und Weihnachtsmarkt locken im Advent nach Magdeburg an der Elbe und es gibt auch einen ganzjährig geöffneten Campingplatz.

Vielen Menschen in Deutschland dürfte Magdeburg als Sportstadt bekannt sein: Die Handballer des SC Magdeburg gehören zur europäischen Spitze, die Fußballer des FC Magdeburg begeistern ihr Publikum in der zweiten Fußball-Bundesliga. Die Stadt an der Elbe hat aber noch viel mehr zu bieten: Sie ist eine lebendige, aufstrebende Großstadt mit reicher Geschichte und faszinierender Architektur – mal abgesehen von den Zweckbauten zu DDR-Zeiten.

Magdeburg ist die Stadt der Kirchen. Über ein Dutzend mittelalterliche Kirchen der Romanik und Gotik prägen heute noch das Stadtbild. Kirchen waren schon immer Mittelpunkt des geistigen Lebens in Städten und Dörfern. Die Türme der Gotteshäuser der großen Altstadtgemeinden bestimmen seit Jahrhunderten das Bild der Stadt. Die Elbsilhouette wird durch die einst als Kloster gegründete Wallonerkirche St. Augustini,

die Kirche St. Petri und die Magdalenenkapelle bestimmt und im Stadtzentrum steht die katholische Bischofskirche St. Sebastian des Bistums Magdeburg.

Aber alle Kirchtürme werden überragt vom 1.000 Jahre alten Dom. Der Magdeburger Dom ist das Wahrzeichen der Stadt. Magdeburg ist mit 1.200 Jahren eine der ältesten Städte in den östlichen Bundesländern. Kaum eine andere im mitteleuropäischen Raum hat eine vergleichbar bewegte historische Vergangenheit wie sie. Einst Kaiserresidenz, Hansestadt und preußische Festung wurde Magdeburg immer wieder von Krieg und Zerstörung heimgesucht. Doch auch immer wieder gab sie sich eine neue Zukunft und wurde neu aufgebaut, wobei der Pflege und Erhaltung der kulturellen Güter ein ganz besonderer Stellenwert zukam.

Obwohl Magdeburg fast 240.000 Einwohner hat, können die Sehenswürdigkeiten

auf kurzer Strecke entdeckt werden. Vom Magdeburger Dom mit seiner mittelalterlichen Geschichte und dem Kloster Unser Lieben Frauen ist es nicht weit zur Grünen Zitadellen von Magdeburg, das letzte Architekturprojekt von Friedensreich Hundertwasser. Es spiegelt das farbenfrohe und moderne Flair der Landeshauptstadt wider und vom Fürstenwall aus schweift der Blick über die Elbe, die vorbei an imposanten Parklandschaften durch die Stadt fließt.

In der Vorweihnachtszeit wird die Stadt aber in ein ganz besonderes Licht getaucht. Ab 27. November funkelt die Lichterwelt Magdeburg mit mehr als einer Million LEDs. Besucher können durch die beleuchteten Straßen schlendern, über die imposanten Lichtmalereien mit Magdeburger Persönlichkeiten an den Fassaden staunen oder die Musik des Komponisten und gebürtigen Magdeburgers Georg



Winterfreuden on Ice auf der Eisbahn im Allee-Center Magdeburg, das mitten in der Stadt eine zentrale Bedeutung einnimmt.



Das verschneite Zentrum Magdeburgs aus der Vogelperspektive zeigt die kurzen Wege der Sehenswürdigkeiten, im Vordergrund wäre die Elbe.